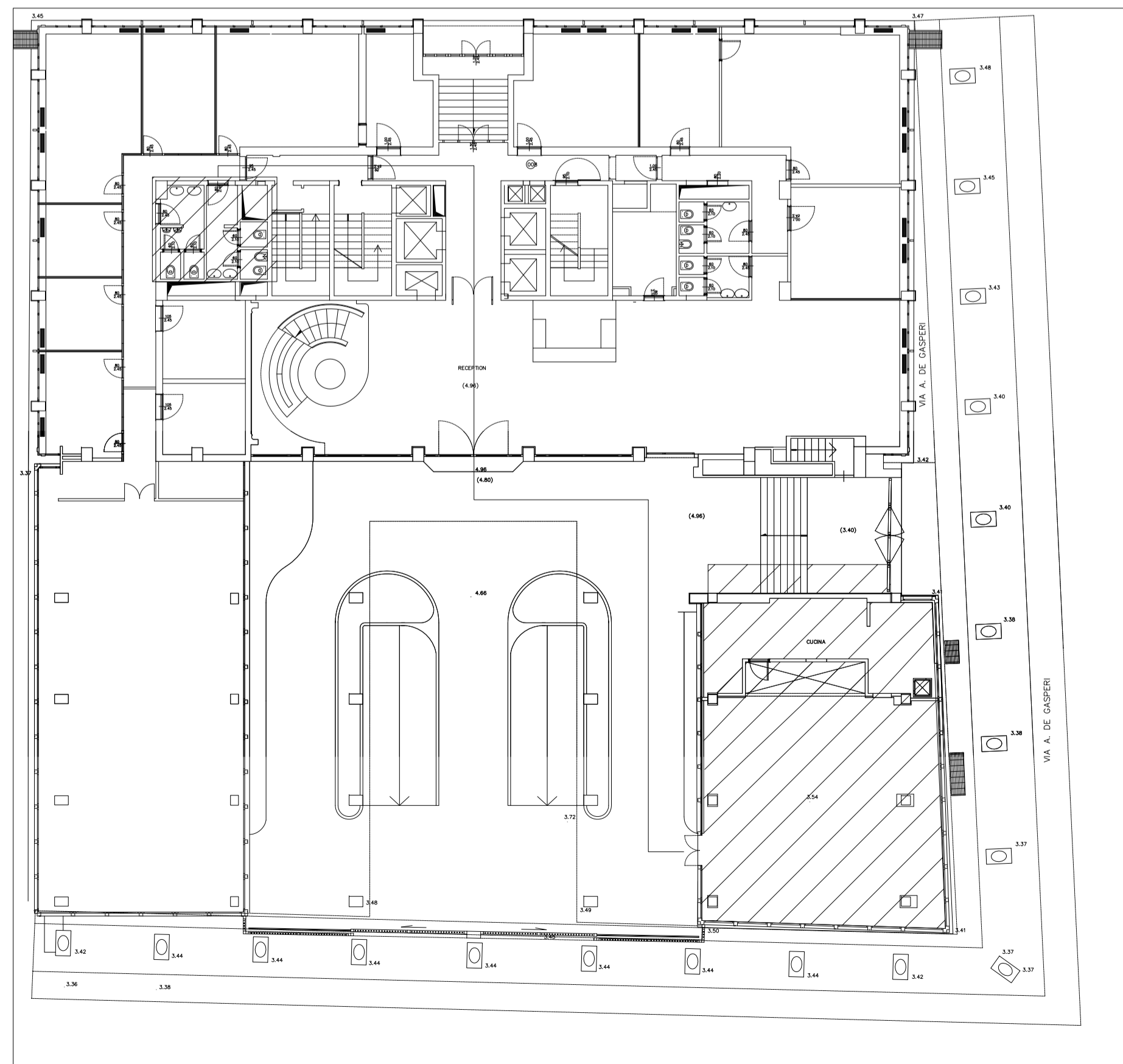
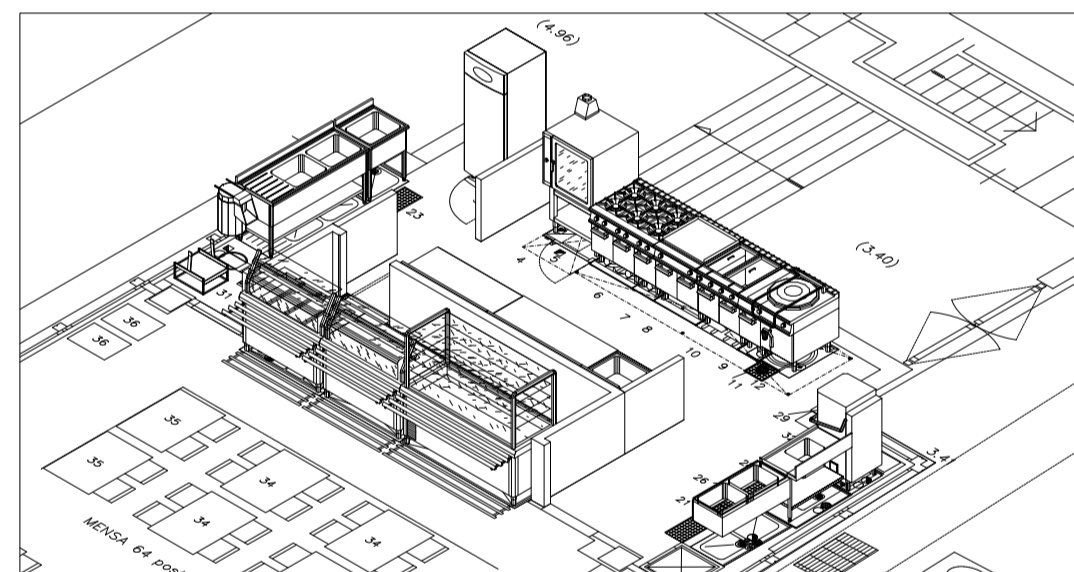


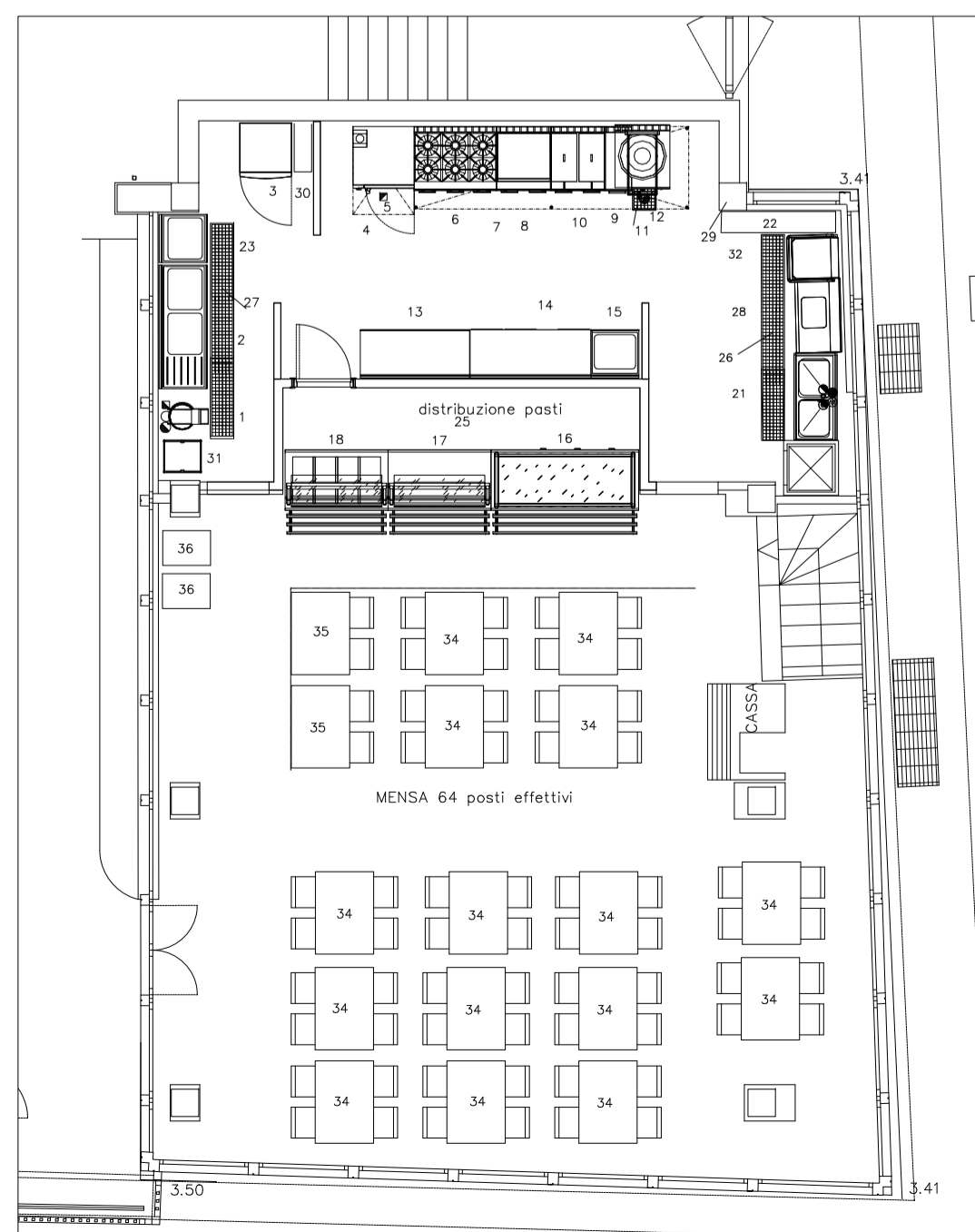
Ubicazione della mensa e percorso di accesso al wc per l'utenza



Particolare 3D cucina con arredi



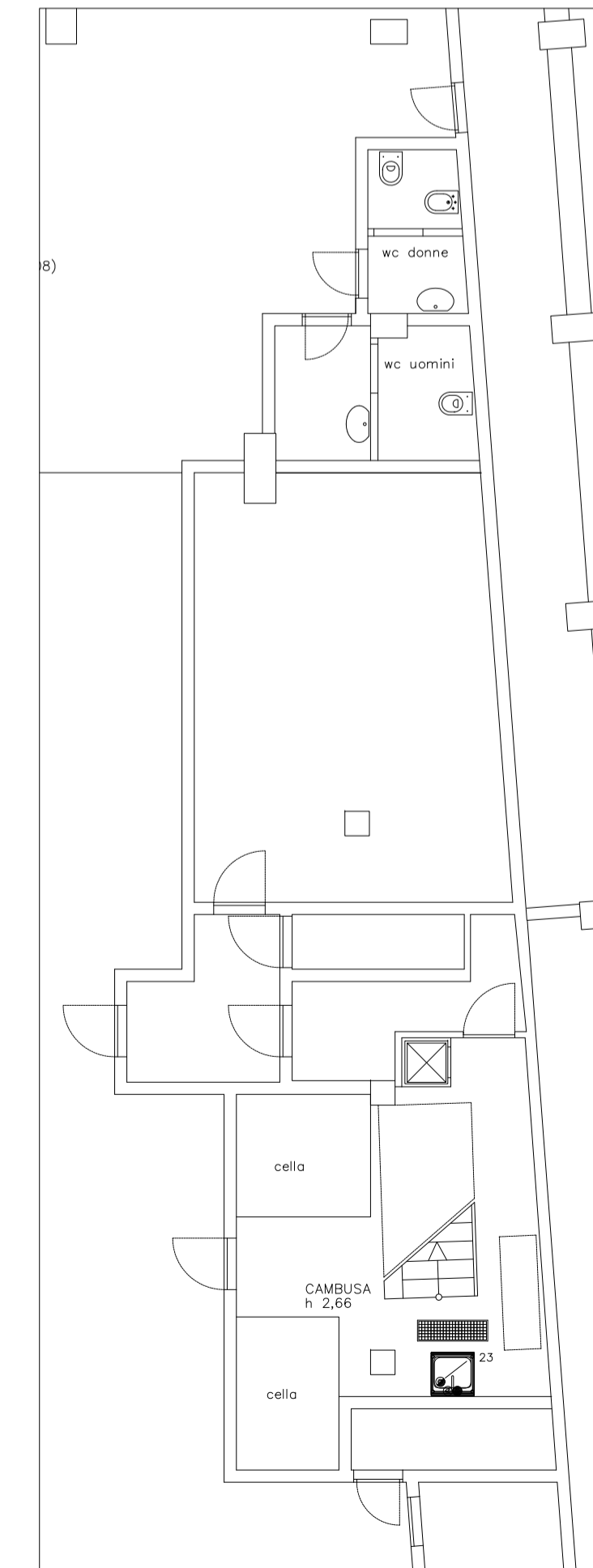
Pianta cucina e mensa con arredi



LEGENDA

POS.	Q.	DESCRIZIONE
1	1	APPARECCHIO PELAPATATE
2	1	LAVATOIO A 2 VASCHE
3	1	FRIGORIFERO DIGITALE
4	1	CAPPA PER FORNO CONVENZIONE-VAPORE
5	1	FORNO MISTO A GAS
6	1	CUCINA A GAS A SEI FUOCHI
7	1	CAPPA A PARETE ED IMPIANTO DI ESTRAZIONE
8	1	PIASTRA LISCIA A CROMO FRY-TOP A GAS
9	1	ELEMENTO NEUTRO CON CASSETTO
10	1	FRIGGITRICE A GAS 2X23 LITRI
11	1	VASCA DI SCARICO A PAVIMENTO IN ACCIAIO
12	1	PENTOLA A GAS DA LITRI 150
13	1	TAVOLO ARMADIO CON ALZATINE
14	1	TAVOLO FRIGORIFERO DA LITRI 450
15	1	LAVATOIO A VASCA
16	1	VETRINA REFRIGERATA DA MT. 2,20
17	1	ELEMENTO NEUTRO SU VANO 2 PORTE
18	1	ELEMENTO BAGNOMARIA SU VANO CALDO
19	1	CELLA FRIGORIFERA IN ELEMENTI MODULARI
20	1	CELLA FRIGORIFERA IN ELEMENTI MODULARI
21	1	LAVATOIO 2 VASCHE IN ACCIAIO INOX
22	1	TAVOLO IN ACCIAIO INOX
23	1	LAVATOIO CON RIPIANO GRIGLIATO IN ACCIAIO
24	1	LAVAMANI IN ACCIAIO INOX
25	1	CAPPA PER LINEA SELF-SERVICE IN ACCIAIO INOX
26	1	GRIGLIA A PAVIMENTO CON VASCA DI RACCOLTA
27	1	GRIGLIA A PAVIMENTO CON VASCA DI RACCOLTA
28	1	TAVOLO PATTUMIERA CON INVASO IN ACCIAIO INOX
29	1	PORTELLO IN ACCIAIO INOX PER TUBAZIONI GAS
30	1	TAVOLINO POSTO LATERALMENTE AL FRIGO
31	1	CARRELLO A VASCA PER PELAPATATE
32	1	LAVASTOVIGLIE A CAPPOTTINA
33	2	SCAFFALI IN ACCIAIO INOX A TRE RIPIANI
34	15	TAVOLO CON N°4 SEDUTE PER SALA PRANZO
35	2	TAVOLO CON N°2 SEDUTE PER SALA PRANZO
36	2	CARRELLI DISTRIBUTORI PANE, POSATE E VASSOI

Piano interrato
cambusa, spogliatoi e servizi



università degli studi di napolifedericoll
 ripartizione edilizia e patrimonio



PALAZZOUFFICI
_mensa

localicucinaelinea selfservice della mensa di palazzo degli uffici

capoufficio arch. domenico galluzzo
 collaboratore geom. luigi russo

ufficio tecnico per servizi di manutenzione

grafico specialità: elaborato numero: elaborato primo emissione: ottobre 2011
 scala: varie